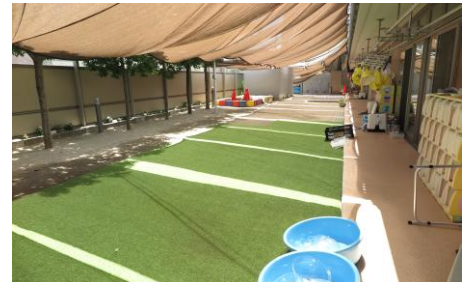


保育士求人票（アルバイト「スタッフアルバイト」）



施設概要	施設名	公益財団法人鉄道弘済会 上木崎保育所（ひだまり保育園）
	所在地	埼玉県さいたま市浦和区上木崎2-6-7
	特色	「乳幼児期の『育ち』に何が一番必要なのか」を常に追求していきたいと考えています。子どもたち一人ひとりにとって、保育園が「より多くの物や人を愛した場所」となるよう、一人ひとりと向き合い、就学までの成長過程を保護者と見守っていきます。
採用条件	職種	① 保育士（「スタッフアルバイト」保育所の保育業務） ① 保育士（「スタッフアルバイト」併設する子育て支援センターの支援業務）
	採用日	随時
	募集人数	若干名
	応募資格	保育士資格を取得している方（取得見込も可）
勤務条件その他	勤務時間	①8：30～17：30（応相談） 勤務：週4～5日（応相談） ②9：30～15：30（応相談） 勤務：週3日（火・水・木曜日）
	休日	日曜・祝日・年末年始 他応相談
	休暇等	年次有給休暇（採用時付与）、慶弔休暇（結婚、忌引）、産前産後休暇、育児休職、介護休職制度等
	時給	①1,306～1,356円 ②1,286円
	その他手当	通勤手当、割増手当等
	賞与等	処遇改善金あり
	昇給	なし
	福利厚生	退職共済制度加入（勤務条件により） 社会保険完備（厚生年金保険・健康保険・雇用保険・労災保険）
自己啓発支援	通信教育制度（約160講座）	
選考方法	採用の流れ	園見学→採用試験（面接）→内定
	連絡先	公益財団法人鉄道弘済会 上木崎保育所（ひだまり保育園） 園長 TEL：048-823-7051 ※園見学は随時実施しますので、お気軽にお電話ください。
法人概要	法人名	公益財団法人 鉄道弘済会 ・設立日1932年2月25日 ・代表者 森本 雄司 【担当部】 関東支部 ・TEL：03-5939-9781 担当：行正（ゆきまさ）
	主な事業内容	・公益目的事業（認可保育所・認定こども園（24ヶ所）、知的障害児施設、児童養護施設、義肢装具製作 等） ・収益事業（不動産賃貸・開発事業、貸会議室事業 等）
	ホームページ	<a href="http://www.kousaikai.or.jp">http://www.kousaikai.or.jp</a>